



# Corporación para el Desarrollo Sostenible del Urabá

## CORPOURABA

### TEMPORADA SECA 2017

### PLAN DE CONTINGENCIA

Apartadó, 30 de Enero de 2017

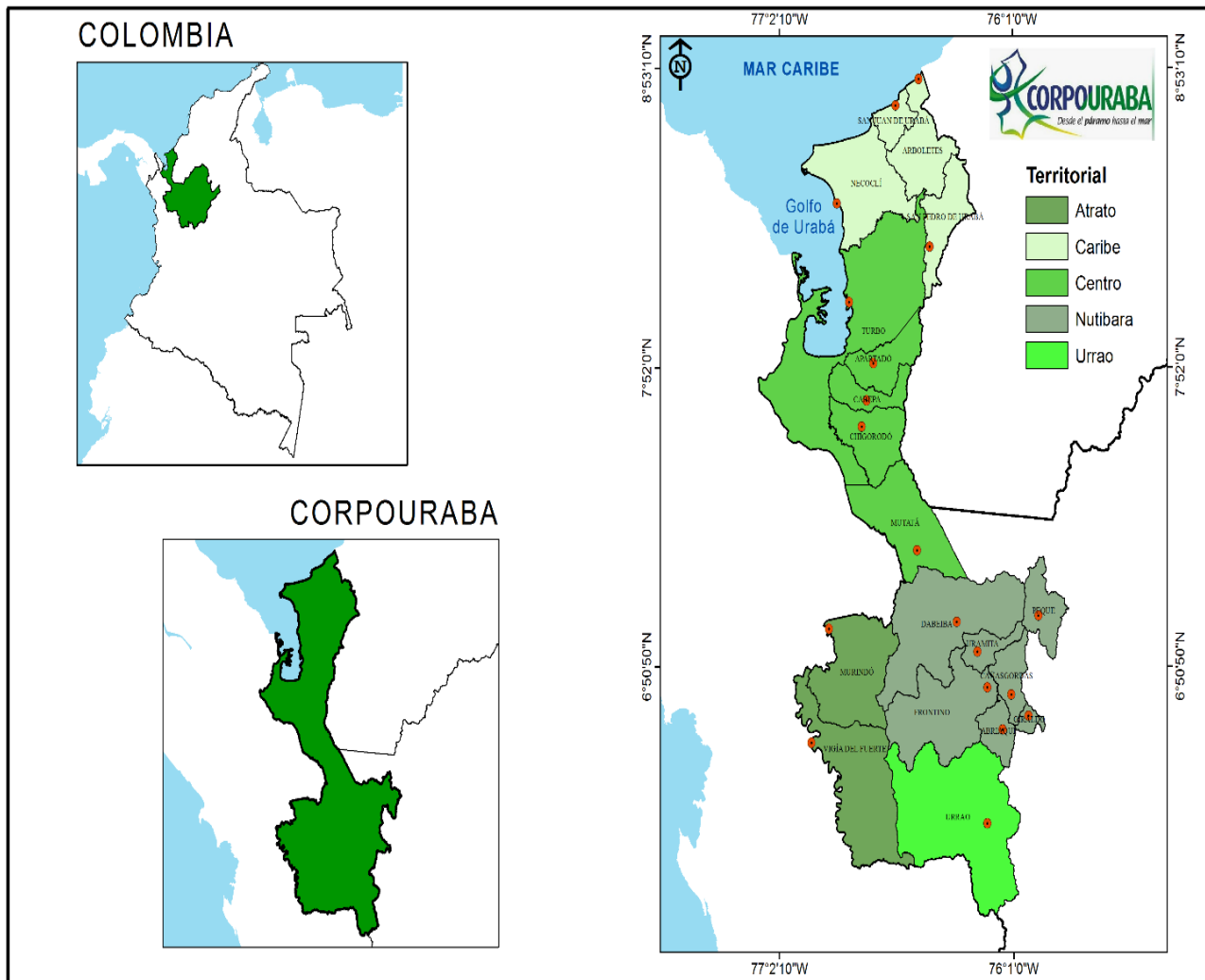


Certificado N° CO-SC 4725-1



## ÁREA ESTUDIO

- ✓ Área Continental:  
1.892.333 ha
- ✓ Jurisdicción Marina:  
394,645 ha
- ✓ Área Total:  
2.286.978 ha
- ✓ Zona Costera:  
514,5 km
- ✓ 19 Municipios





## EFFECTOS TEMPORADA SECA

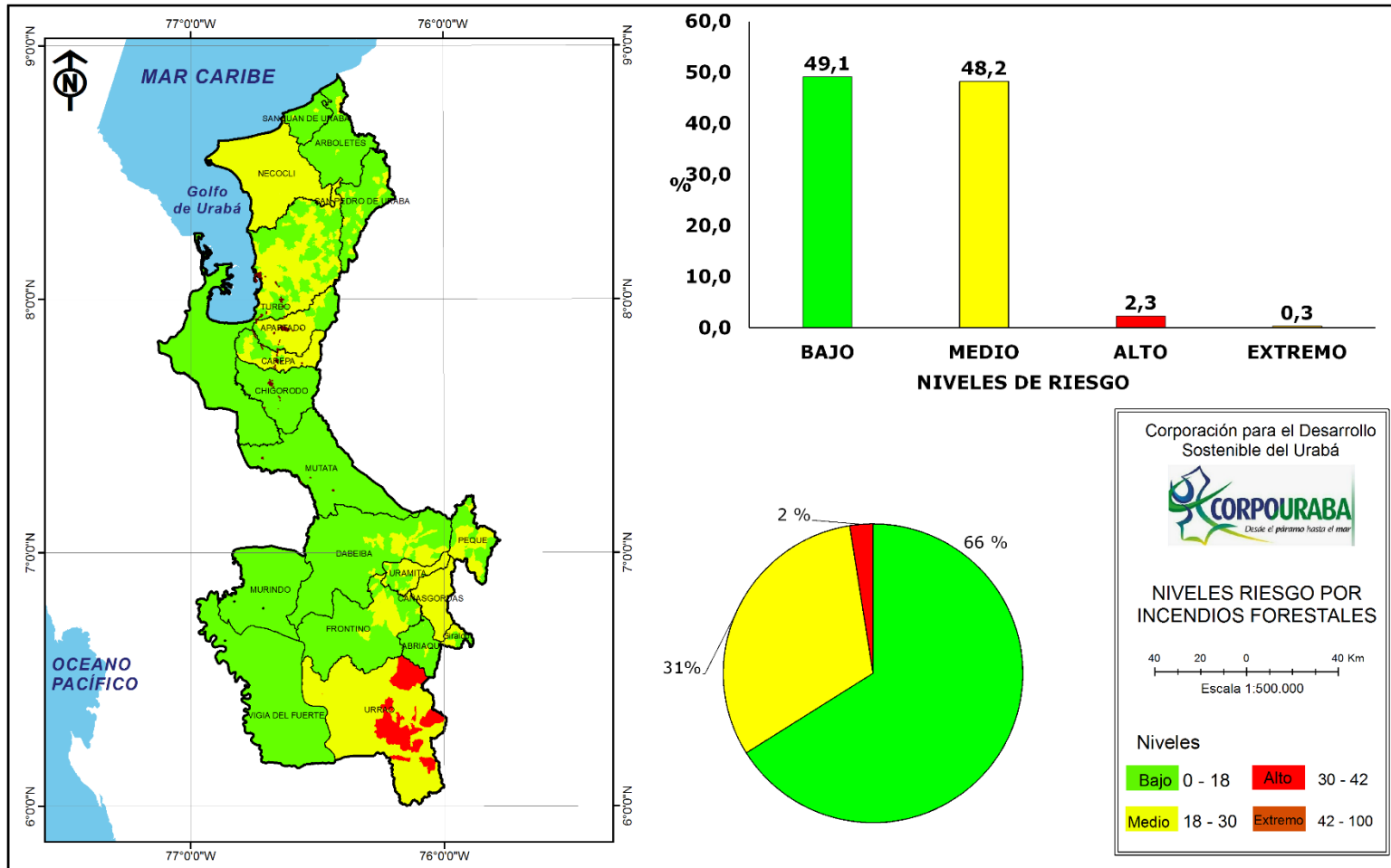
Disminución de la oferta hídrica en fuentes abastecedoras

Pérdida de cobertura vegetal por incendios forestales

Disminución precipitación - Aumento temperatura



# RIESGO POR INCENDIOS

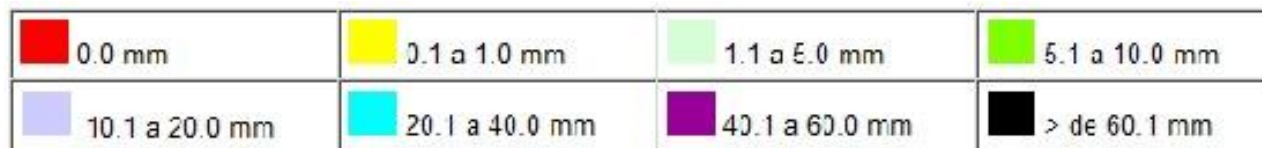
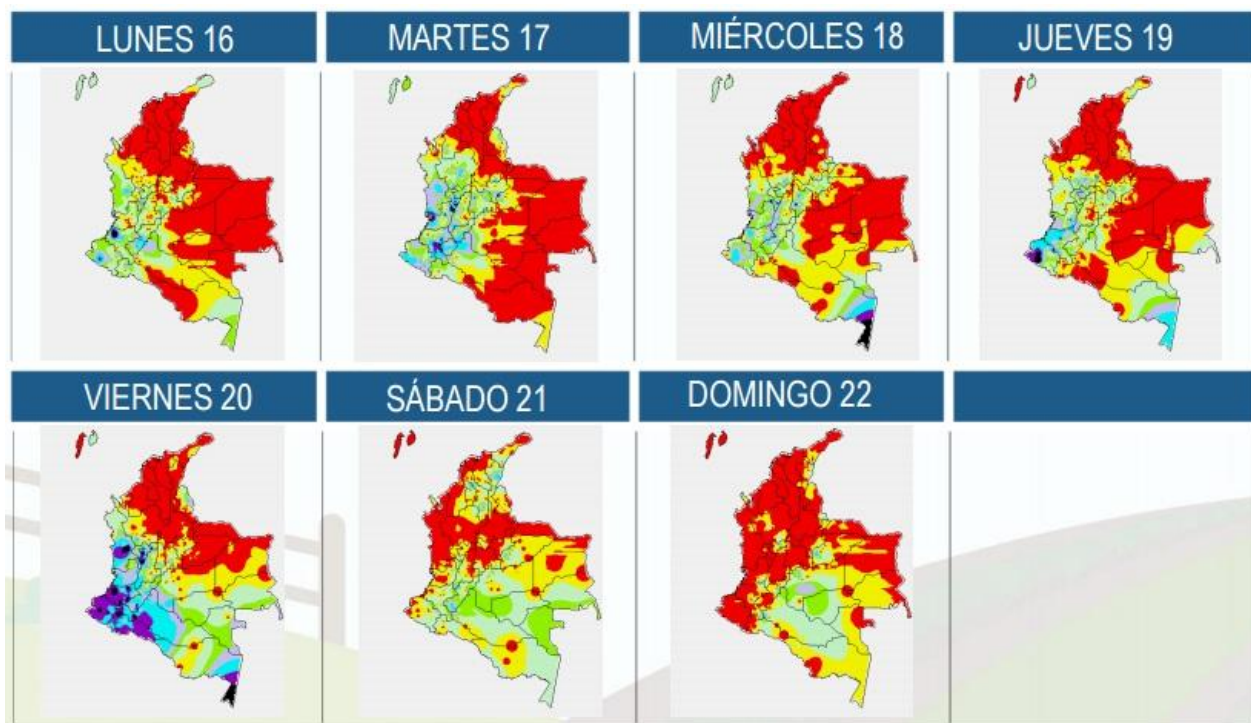




## COMPORTAMIENTO PRECIPITACIÓN

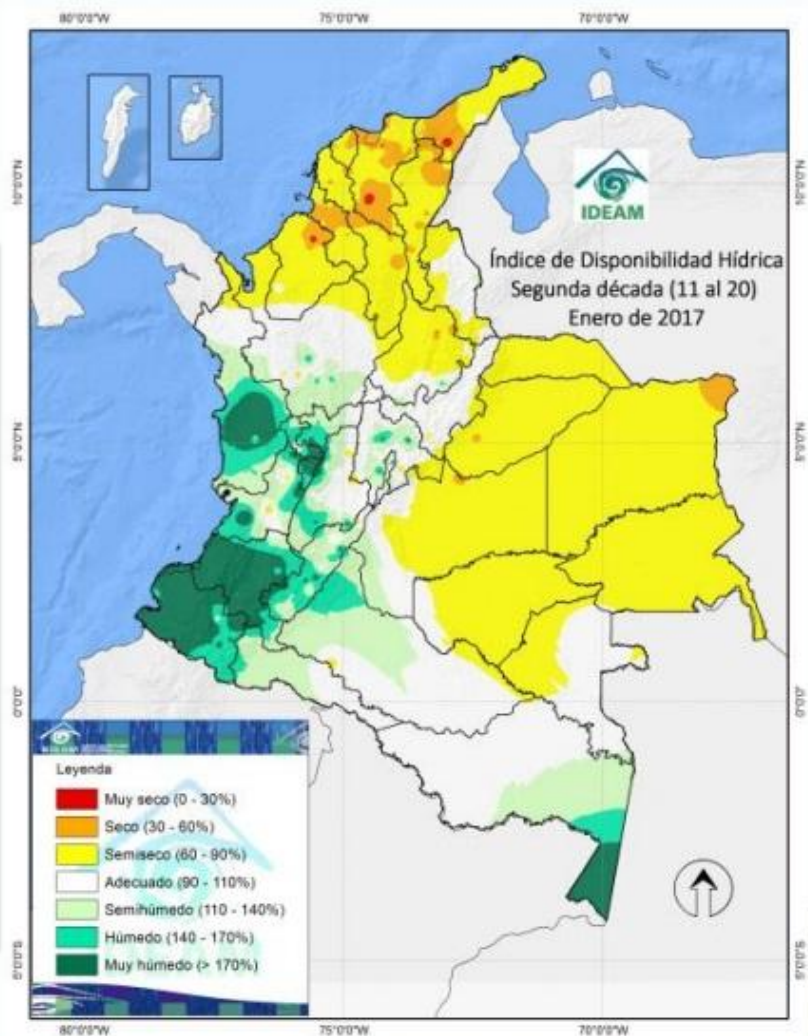
✓ Disminución de la precipitación

✓ Aumento de la temperatura



## DISPONIBILIDAD HÍDRICA

REGIONAL	MUNICIPIO	DISPONIBILIDAD HÍDRICA (%)	OBSERVACIÓN
Urrao	Urrao	90-110	Adecuado
Nutibara	Abriaquí, Giraldo, Frontino, Peque, Cañasgordas, Uramita, Dabeiba	90-110	Adecuado
Atrato	Vigía del Fuerte, Murindó	110 - 140	Semihúmedo
	Murindó	90-110	Adecuado
Centro	Mutatá, Chigorodó.	90-110	Adecuado
	Carepa, Apartadó, Turbo.	60 - 90	Semiseco
Caribe	Necoclí, San Juan de Urabá, Arboletes San Pedro de Urabá.	60 - 90	Semiseco



## ABASTECIMIENTO CABECERAS URBANAS

Municipio	Fuente	Caudal requerido (l/s)	Caudal actual (l/s)	Promedio fuente (l/s)	Condición abastecimiento
<b>Apartadó</b>	Río Apartadó	320	500	900	Buena
<b>Carepa</b>	La Cristalina	56	172	230	Buena
	La Pedregosa	80	520	900	Buena
<b>Chigorodó</b>	Río Chigorodó	140	7500	12000	Buena
	Pozo profundo	Alternativa	60	60	Buena
<b>Turbo</b>	Río Turbo	176	180	450	Buena
	2 Pozos prof.	Alternativa	42	42	Buena
<b>Mutatá</b>	La Dayda	4.01	6.5	9.0	Buena
	Sabaletas	18.6	300	450	Buena



## **MEDIDAS Y ACCIONES**

Circular N° 300-5-1-2-001-2017

- ✓ Directrices para enfrentar los efectos de la primera temporada seca 2017

Resolución N° 100-5-1-2-5-2016

- ✓ Prohibición de quemas a cielo abierto

Doc. 300-32-02-01-0012-2016

- ✓ Plan de contingencia Temporada seca 2017

## ATENCIÓN CONTINGENCIA

- ✓ 14 fuentes alternativas (subterráneas) para suministro agua consumo humano (Apartadó, Carepa, Chigorodó y Turbo).
- ✓ Monitoreo de fuentes hídricas
- ✓ POMCAS del río León, Currulao Turbo, río Sucio Alto.
- ✓ Plan de Manejo del Acuífero Eje Bananero (**107.000 ha**).
- ✓ **1.872 ha** adquiridas en protección en cuencas abastecedoras (Urrao, Abriaquí, Cañasgordas y San P. de Urabá).
- ✓ Dotación de equipos para la atención de incendios forestales a los cuerpos de bomberos de Chigorodó, Carepa, Apartadó, Turbo, Necoclí y Arboletes.

## ATENCIÓN CONTINGENCIA

- ✓ Red de vigías forestales con campesinos y Juntas de Acción Comunal en 36 veredas de: Arboletes, Necoclí y Cañasgordas.
- ✓ Creación, dotación y capacitación de grupo élite de 6 cuerpos de bomberos (Apartadó, Chigorodó, Carepa Turbo, Necoclí y Arboletes).
- ✓ Cofinanciación compra de carro tanque para abastecimiento de agua a los cuerpos de bomberos de Chigorodó y Carepa
- ✓ Revisión de puntos calientes a través de información de la NASA.

## ATENCIÓN CONTINGENCIA

- ✓ Espacios radiales, un video, un programa TV, circulares, reproducción comunicados IDEAM y boletines de prensa sobre a temporada seca.
- ✓ Link sobre temporada seca.
- ✓ Formalización de PRAE con incorporación de la temática Temporada Seca en 19 municipios.
- ✓ Convenio entre Gob. de Antioquia, Aguas de Urabá y CORPOURABA.





**GRACIAS**